

## ГРАФИЧЕСКОЕ ОПИСАНИЕ

местоположения границ населенных пунктов, территориальных зон, особо охраняемых природных территорий, зон с особыми условиями использования территории

Публичный сервитут под размещение объекта электросетевого хозяйства: "Строительство ответвления ВЛ 0,4 кВ «Быт-1» от ТП-7467 и установка ПКУ-0,4 кВ, входящих в ЭСК ПС «Верховино» 110/10 кВ (электроснабжение малоэтажной жилой застройки, находящейся по адресу: Тугулымский район, д. Гилева, ул. Первомайская, д. 836, Дидык Александр Николаевич) (0,025 км., 1 шт.)"

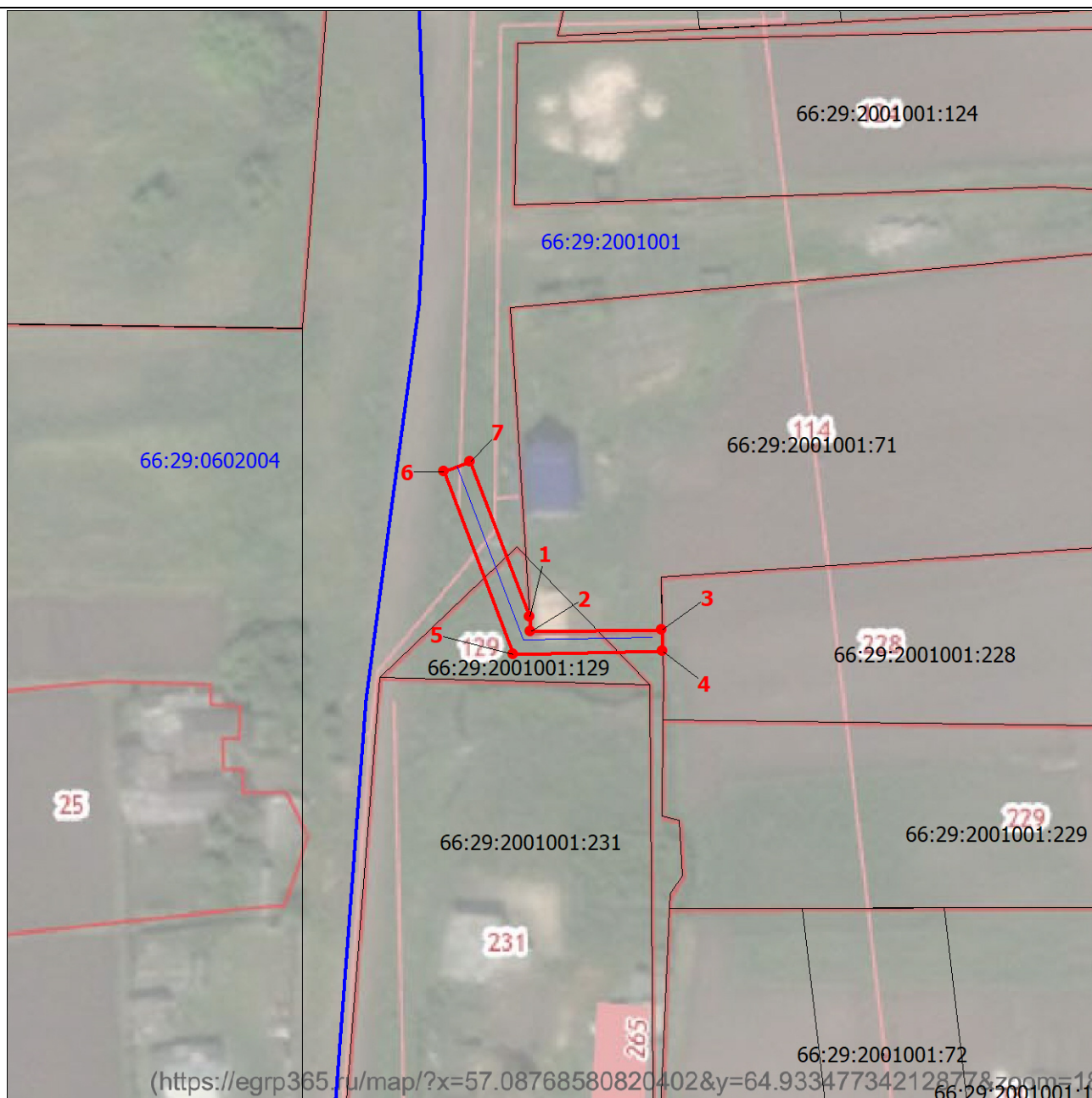
(наименование объекта, местоположение границ которого описано (далее - объект)

### Раздел 1

Сведения об объекте		
N п/п	Характеристики объекта	Описание характеристик
1	2	3
1	Местоположение объекта	Свердловская область, Тугулымский р-н, Гилёва д
2	Площадь объекта ± величина погрешности определения площади ( $P \pm \Delta P$ ), м <sup>2</sup>	164 ± 4
3	Иные характеристики объекта	<p>1. Цель установления публичного сервитута: Размещение объектов электросетевого хозяйства, тепловых сетей, водопроводных сетей, сетей водоотведения, линий и сооружений связи, линейных объектов системы газоснабжения, нефтепроводов и нефтепродуктопроводов, их неотъемлемых технологических частей, если указанные объекты являются объектами федерального, регионального или местного значения, либо необходимы для организации электро-, газо-, тепло-, водоснабжения населения и водоотведения, подключения (технологического присоединения) к сетям инженерно-технического обеспечения, либо переносятся в связи с изъятием земельных участков, на которых они ранее располагались, для государственных или муниципальных нужд (далее также - инженерные сооружения)</p> <p>2. Срок публичного сервитута: Продолжительность: 49 лет</p> <p>3. Описание иной цели: публичный сервитут устанавливается под размещение объекта электросетевого хозяйства: «Строительство ответвления ВЛ 0,4 кВ «Быт-1» от ТП-7467 и установка ПКУ-0,4 кВ, входящих в ЭСК ПС «Верховино» 110/10 кВ (электроснабжение малоэтажной жилой застройки, находящейся по адресу: Тугулымский район, д. Гилева, ул. Первомайская, д. 836, Дидык Александр Николаевич) (0,025 км., 1 шт.)»</p>

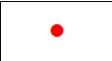

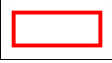
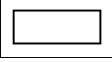
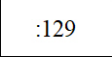
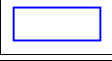



План границ объекта



Масштаб 1:900

Используемые условные знаки и обозначения:

-  Характерная точка границы объекта
-  Надписи номеров характерных точек границы объекта
-  Образующая граница объекта
-  Часть границы, сведения ЕГРН о которой позволяют однозначно определить ее положение на местности
-  Надписи кадастрового номера земельного участка
-  Граница кадастрового квартала
-  Обозначение кадастрового квартала

Текстовое описание местоположения границ объекта		
Прохождение границы		Описание прохождения границы
от точки	до точки	
1	2	3
-	-	-