

# СХЕМА РАСПОЛОЖЕНИЯ ГРАНИЦ ПУБЛИЧНОГО СЕРВИТУТА

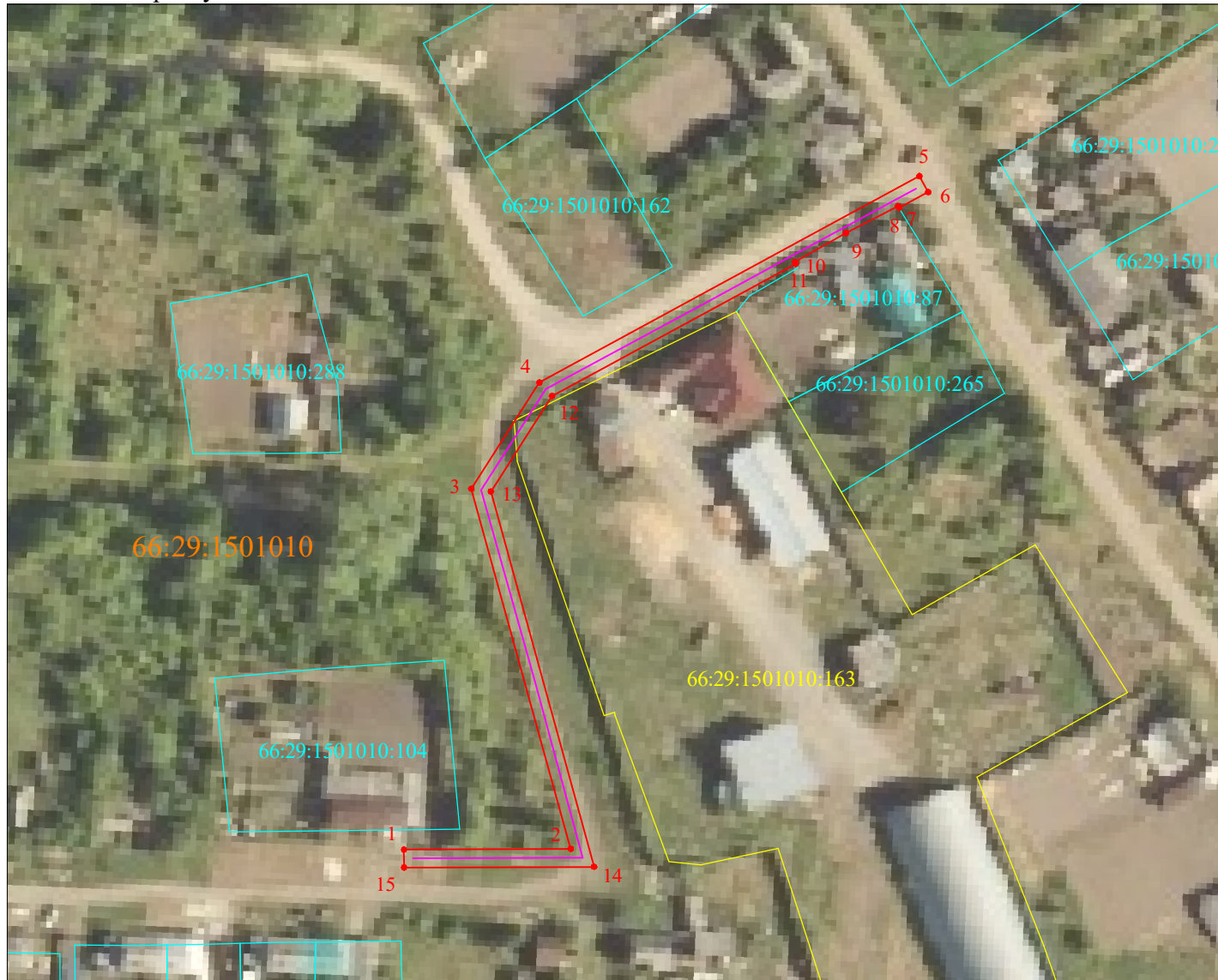
Объект: Реконструкция ВЛ-0,4 кВ «Быт-3» от ТП №7668, входящей в ЭСК ПС «Юшала» 110/10 кВ (электроснабжение жилого дома электроотоплением по адресу: Тугулымский район, п. Юшала, ул. Войкова, д. 24, Бумажникова Валентина Лаврентьевна) (0,24км)

Кадастровые кварталы: **66:29:1501010**

Площадь сервитута: **972 кв.м.**

Масштаб 1:1000

Условные обозначения:



- проектные границы публичного сервитута
- границы земельных участков, согласно кадастровому делению
- границы земельных участков, в отношении которых испрашивается публичный сервитут
- границы кадастровых кварталов
- проектное местоположение инженерного сооружения
- .1, .2, .3, ... - характерные точки границ публичного сервитута
- 66:29:1501010:... - кадастровые номера земельных участков, согласно кадастровому делению
- 66:29: ... - кадастровый номер кадастрового квартала
- 66:29: ...: ... - кадастровые номера земельных участков, в отношении которых испрашивается публичный сервитут

Каталог координат поворотных точек границ публичного сервитута (МСК-66)

Обозначение характерных точек границ	Координаты, м	
	X	Y
1	417853.01	2392359.90
2	417853.15	2392396.94
3	417933.21	2392374.88
4	417956.81	2392389.98
5	418002.64	2392474.42
6	417999.13	2392476.33
7	417995.62	2392469.88
8	417995.98	2392469.66
9	417990.00	2392458.07
10	417983.59	2392446.75
11	417983.16	2392446.96
12	417953.79	2392392.80
13	417932.57	2392379.22
14	417849.17	2392402.16
15	417849.01	2392359.92