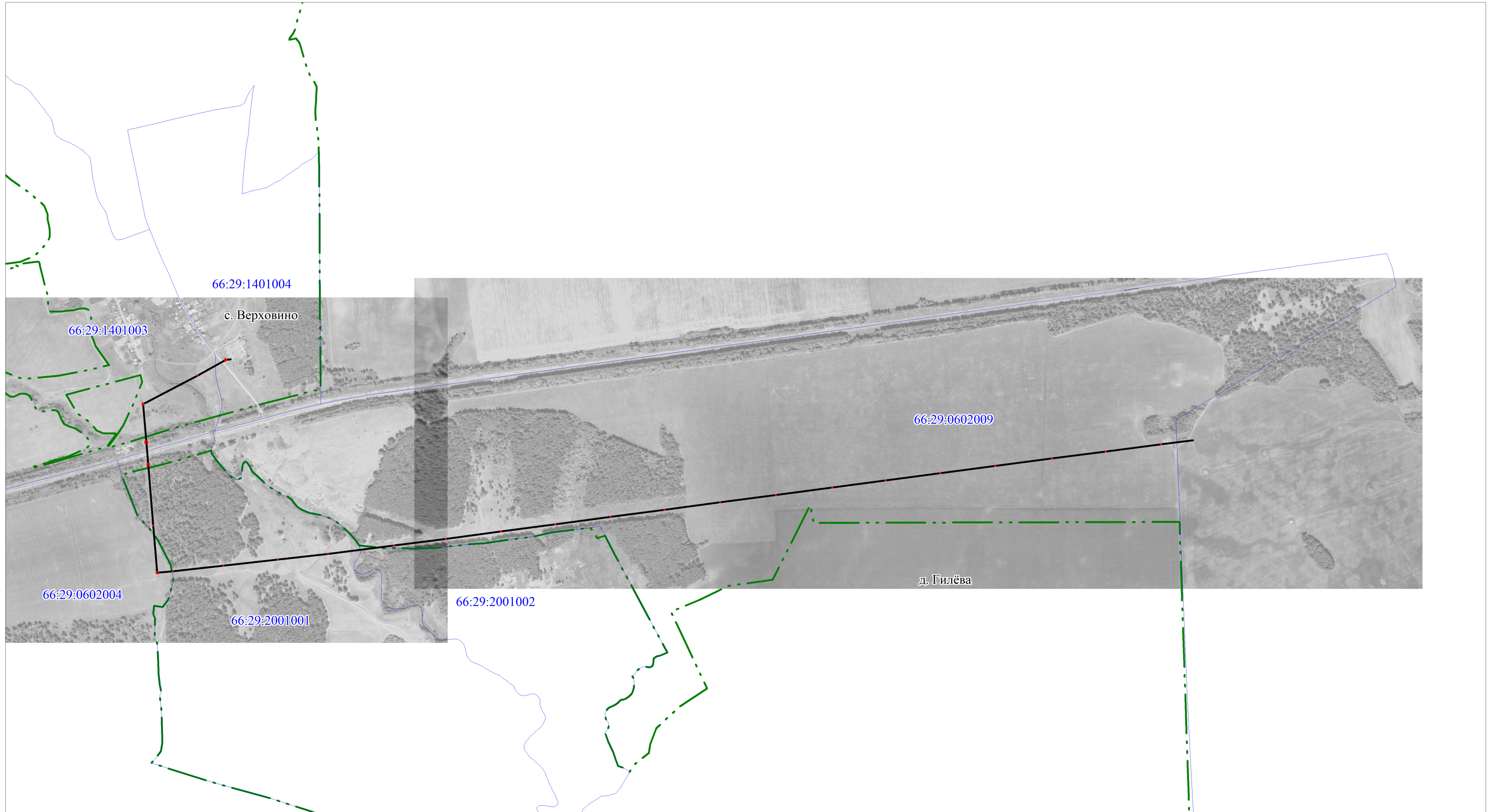


Публичный сервитут
ВЛ-110 кВ Верховино-Перевалово, литер 1
Схема расположения границ публичного сервитута



Условные обозначения:

- -граница публичного сервитута
- -граница земельного участка, учтенного в ГКН
- - - -граница кадастрового квартала
- -ось линии
- 66:01:0201002 -номер кадастрового квартала
- :28 -номер земельного участка, учтенного в ГКН

М 1:15000

Схема расположения листов

1	2	3
---	---	---

Публичный сервитут
 ВЛ-110 кВ Верховино-Перевалово, литер 1
 Схема расположения границ публичного сервитута

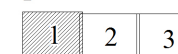


Условные обозначения:

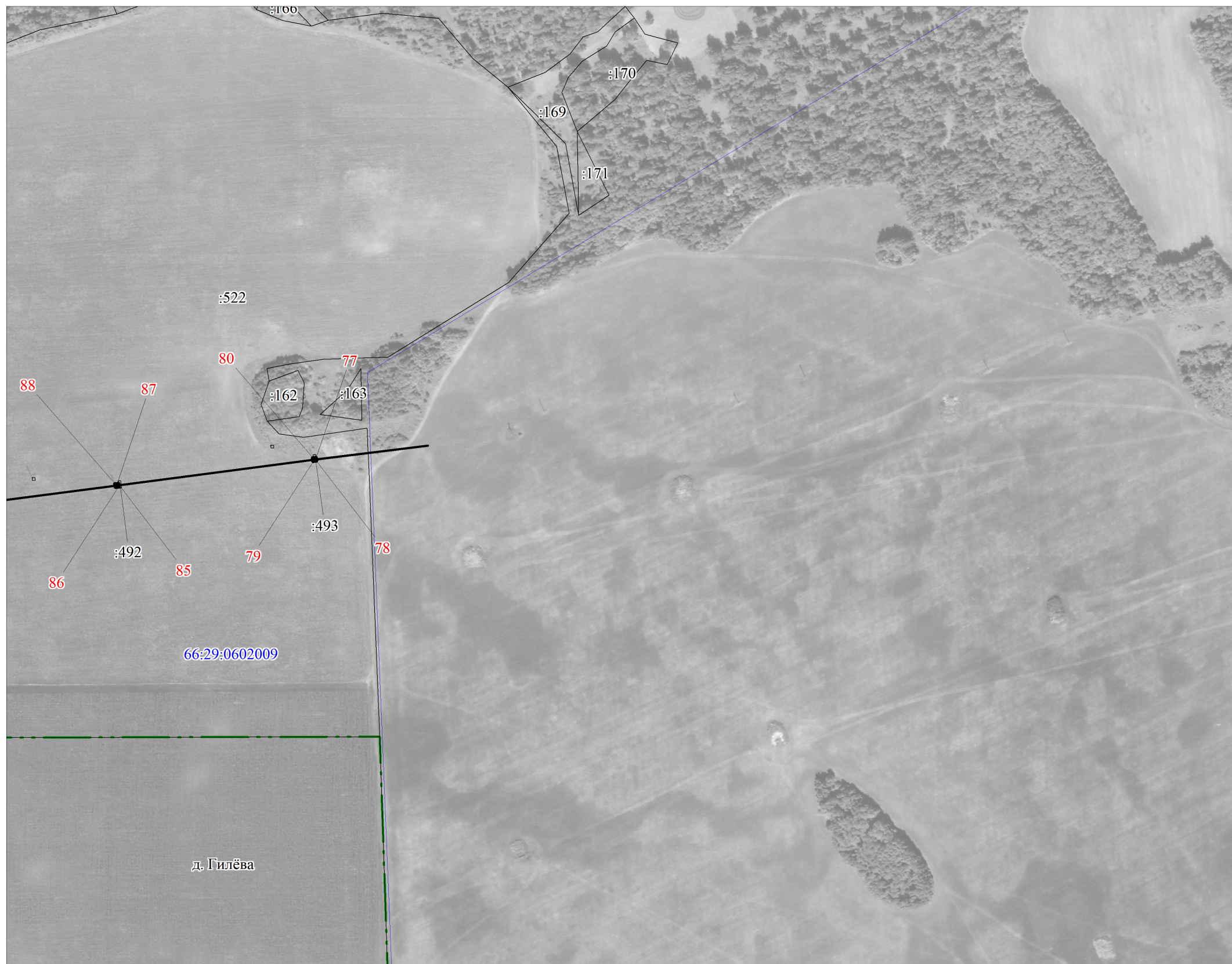
- -граница публичного сервитута
- граница земельного участка, учтенного в ГКН
- граница кадастрового квартала
- ось линии
- 66:01:0201002 -номер кадастрового квартала
- :28 -номер земельного участка, учтенного в ГКН

М 1:5000

Схема расположения листов



Публичный сервитут
ВЛ-110 кВ Верховино-Перевалово, литер 1
Схема расположения границ публичного сервитута

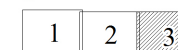


Условные обозначения:

- -граница публичного сервитута
- -граница земельного участка, учтенного в ГКН
- -граница кадастрового квартала
- — -ось линии
- 66:01:0201002 -номер кадастрового квартала
- :28 -номер земельного участка, учтенного в ГКН

М 1:5000

Схема расположения листов



ГРАФИЧЕСКОЕ ОПИСАНИЕ

местоположения границ населенных пунктов, территориальных зон, особо охраняемых природных территорий, зон с особыми условиями использования территории

Публичный сервитут ВЛ-110 кВ Верховино-Перевалово, литер 1

(наименование объекта, местоположение границ которого описано (далее - объект))

Раздел 1

Сведения об объекте

№ п/п	Характеристики объекта	Описание характеристик
1	2	3
1.	Местоположение объекта	Свердловская область, район Тугулымский
2.	Площадь объекта +/- величина погрешности определения площади (P +/- Дельта P)	472 +/- 8 м ²
3.	Иные характеристики объекта	-

Раздел 2**Сведения о местоположении границ объекта**

1. Система координат МСК-66, зона 2

2. Сведения о характерных точках границ объекта

Обозначение характерных точек границ	Координаты, м		Метод определения координат характерной точки	Средняя квадратическая погрешность положения характерной точки (Mt), м	Описание обозначения точки на местности (при наличии)
	X	Y			
1	2	3	4	5	6
1	421436.61	2431470.93	Геодезический метод	0.10	-
2	421442.86	2431467.55	Геодезический метод	0.10	-
3	421446.19	2431473.75	Геодезический метод	0.10	-
4	421439.94	2431477.11	Геодезический метод	0.10	-
1	421436.61	2431470.93	Геодезический метод	0.10	-
5	421378.74	2431358.00	Геодезический метод	0.10	-
6	421377.77	2431356.24	Геодезический метод	0.10	-
7	421379.53	2431355.28	Геодезический метод	0.10	-
8	421380.50	2431357.04	Геодезический метод	0.10	-
5	421378.74	2431358.00	Геодезический метод	0.10	-
9	421262.74	2431135.93	Геодезический метод	0.10	-
10	421268.19	2431139.83	Геодезический метод	0.10	-
11	421272.27	2431134.15	Геодезический метод	0.10	-
12	421266.84	2431130.25	Геодезический метод	0.10	-
9	421262.74	2431135.93	Геодезический метод	0.10	-
13	421107.31	2431140.61	Геодезический метод	0.10	-
14	421117.12	2431139.92	Геодезический метод	0.10	-
15	421117.77	2431149.67	Геодезический метод	0.10	-
16	421108.11	2431150.45	Геодезический метод	0.10	-
13	421107.31	2431140.61	Геодезический метод	0.10	-
17	421016.97	2431147.17	Геодезический метод	0.10	-
18	421025.59	2431146.90	Геодезический метод	0.10	-

2. Сведения о характерных точках границ объекта					
Обозначение характерных точек границ	Координаты, м		Метод определения координат характерной точки	Средняя квадратическая погрешность положения характерной точки (Mt), м	Описание обозначения точки на местности (при наличии)
	X	Y			
1	2	3	4	5	6
19	421025.91	2431155.37	Геодезический метод	0.10	-
20	421017.30	2431155.69	Геодезический метод	0.10	-
17	421016.97	2431147.17	Геодезический метод	0.10	-
21	420773.74	2431168.90	Геодезический метод	0.10	-
22	420773.57	2431166.90	Геодезический метод	0.10	-
23	420775.57	2431166.73	Геодезический метод	0.10	-
24	420775.74	2431168.73	Геодезический метод	0.10	-
21	420773.74	2431168.90	Геодезический метод	0.10	-
25	420578.08	2431177.11	Геодезический метод	0.10	-
26	420585.30	2431176.51	Геодезический метод	0.10	-
27	420585.66	2431183.71	Геодезический метод	0.10	-
28	420578.46	2431184.25	Геодезический метод	0.10	-
25	420578.08	2431177.11	Геодезический метод	0.10	-
29	420647.54	2431875.34	Геодезический метод	0.10	-
30	420645.54	2431875.55	Геодезический метод	0.10	-
31	420645.34	2431873.55	Геодезический метод	0.10	-
32	420647.33	2431873.34	Геодезический метод	0.10	-
29	420647.54	2431875.34	Геодезический метод	0.10	-
33	420588.35	2431244.08	Геодезический метод	0.10	-
34	420586.35	2431244.26	Геодезический метод	0.10	-
35	420586.17	2431242.26	Геодезический метод	0.10	-
36	420588.17	2431242.08	Геодезический метод	0.10	-
33	420588.35	2431244.08	Геодезический метод	0.10	-
37	420627.87	2431670.89	Геодезический метод	0.10	-
38	420625.87	2431671.06	Геодезический метод	0.10	-

2. Сведения о характерных точках границ объекта					
Обозначение характерных точек границ	Координаты, м		Метод определения координат характерной точки	Средняя квадратическая погрешность положения характерной точки (Mt), м	Описание обозначения точки на местности (при наличии)
	X	Y			
1	2	3	4	5	6
39	420625.70	2431669.06	Геодезический метод	0.10	-
40	420627.70	2431668.89	Геодезический метод	0.10	-
37	420627.87	2431670.89	Геодезический метод	0.10	-
41	420607.35	2431449.81	Геодезический метод	0.10	-
42	420605.35	2431450.01	Геодезический метод	0.10	-
43	420605.15	2431448.01	Геодезический метод	0.10	-
44	420607.15	2431447.81	Геодезический метод	0.10	-
41	420607.35	2431449.81	Геодезический метод	0.10	-
45	420830.32	2433469.61	Геодезический метод	0.10	-
46	420827.33	2433469.91	Геодезический метод	0.10	-
47	420827.04	2433466.92	Геодезический метод	0.10	-
48	420830.02	2433466.63	Геодезический метод	0.10	-
45	420830.32	2433469.61	Геодезический метод	0.10	-
49	420677.66	2432143.65	Геодезический метод	0.10	-
50	420674.68	2432143.92	Геодезический метод	0.10	-
51	420674.40	2432140.94	Геодезический метод	0.10	-
52	420677.39	2432140.67	Геодезический метод	0.10	-
49	420677.66	2432143.65	Геодезический метод	0.10	-
53	420804.19	2433243.68	Геодезический метод	0.10	-
54	420801.21	2433243.99	Геодезический метод	0.10	-
55	420800.90	2433241.00	Геодезический метод	0.10	-
56	420803.89	2433240.70	Геодезический метод	0.10	-
53	420804.19	2433243.68	Геодезический метод	0.10	-
57	420701.50	2432354.50	Геодезический метод	0.10	-
58	420698.52	2432354.83	Геодезический метод	0.10	-

2. Сведения о характерных точках границ объекта					
Обозначение характерных точек границ	Координаты, м		Метод определения координат характерной точки	Средняя квадратическая погрешность положения характерной точки (Mt), м	Описание обозначения точки на местности (при наличии)
	X	Y			
1	2	3	4	5	6
59	420698.18	2432351.85	Геодезический метод	0.10	-
60	420701.16	2432351.52	Геодезический метод	0.10	-
57	420701.50	2432354.50	Геодезический метод	0.10	-
61	420779.00	2433023.85	Геодезический метод	0.10	-
62	420776.03	2433024.20	Геодезический метод	0.10	-
63	420775.68	2433021.23	Геодезический метод	0.10	-
64	420778.65	2433020.88	Геодезический метод	0.10	-
61	420779.00	2433023.85	Геодезический метод	0.10	-
65	420727.51	2432578.90	Геодезический метод	0.10	-
66	420724.53	2432579.26	Геодезический метод	0.10	-
67	420724.18	2432576.28	Геодезический метод	0.10	-
68	420727.16	2432575.93	Геодезический метод	0.10	-
65	420727.51	2432578.90	Геодезический метод	0.10	-
69	420752.87	2432799.09	Геодезический метод	0.10	-
70	420749.90	2432799.48	Геодезический метод	0.10	-
71	420749.51	2432796.50	Геодезический метод	0.10	-
72	420752.49	2432796.12	Геодезический метод	0.10	-
69	420752.87	2432799.09	Геодезический метод	0.10	-
73	420856.10	2433695.72	Геодезический метод	0.10	-
74	420854.10	2433695.92	Геодезический метод	0.10	-
75	420853.90	2433693.93	Геодезический метод	0.10	-
76	420855.89	2433693.72	Геодезический метод	0.10	-
73	420856.10	2433695.72	Геодезический метод	0.10	-
77	421035.49	2435262.94	Геодезический метод	0.10	-
78	421032.51	2435263.24	Геодезический метод	0.10	-

2. Сведения о характерных точках границ объекта

Обозначение характерных точек границ	Координаты, м		Метод определения координат характерной точки	Средняя квадратическая погрешность положения характерной точки (Mt), м	Описание обозначения точки на местности (при наличии)
	X	Y			
1	2	3	4	5	6
79	421032.20	2435260.26	Геодезический метод	0.10	-
80	421035.19	2435259.95	Геодезический метод	0.10	-
77	421035.49	2435262.94	Геодезический метод	0.10	-
81	420883.15	2433926.14	Геодезический метод	0.10	-
82	420880.17	2433926.53	Геодезический метод	0.10	-
83	420879.78	2433923.56	Геодезический метод	0.10	-
84	420882.75	2433923.17	Геодезический метод	0.10	-
81	420883.15	2433926.14	Геодезический метод	0.10	-
85	421009.85	2435037.14	Геодезический метод	0.10	-
86	421006.87	2435037.50	Геодезический метод	0.10	-
87	421006.51	2435034.53	Геодезический метод	0.10	-
88	421009.49	2435034.17	Геодезический метод	0.10	-
85	421009.85	2435037.14	Геодезический метод	0.10	-
89	420908.09	2434141.93	Геодезический метод	0.10	-
90	420905.12	2434142.28	Геодезический метод	0.10	-
91	420904.77	2434139.31	Геодезический метод	0.10	-
92	420907.74	2434138.96	Геодезический метод	0.10	-
89	420908.09	2434141.93	Геодезический метод	0.10	-
93	420985.47	2434819.03	Геодезический метод	0.10	-
94	420982.49	2434819.39	Геодезический метод	0.10	-
95	420982.14	2434816.41	Геодезический метод	0.10	-
96	420985.11	2434816.06	Геодезический метод	0.10	-
93	420985.47	2434819.03	Геодезический метод	0.10	-
97	420933.67	2434364.50	Геодезический метод	0.10	-
98	420930.69	2434364.85	Геодезический метод	0.10	-

2. Сведения о характерных точках границ объекта

Обозначение характерных точек границ	Координаты, м		Метод определения координат характерной точки	Средняя квадратическая погрешность положения характерной точки (Mt), м	Описание обозначения точки на местности (при наличии)
	X	Y			
1	2	3	4	5	6
99	420930.35	2434361.87	Геодезический метод	0.10	-
100	420933.32	2434361.52	Геодезический метод	0.10	-
97	420933.67	2434364.50	Геодезический метод	0.10	-
101	420959.26	2434587.93	Геодезический метод	0.10	-
102	420956.28	2434588.24	Геодезический метод	0.10	-
103	420955.97	2434585.26	Геодезический метод	0.10	-
104	420958.95	2434584.95	Геодезический метод	0.10	-
101	420959.26	2434587.93	Геодезический метод	0.10	-

3. Сведения о характерных точках части (частей) границы объекта

Обозначение характерных точек части границы	Координаты, м		Метод определения координат характерной точки	Средняя квадратическая погрешность положения характерной точки (Mt), м	Описание обозначения точки на местности (при наличии)
	X	Y			
1	2	3	4	5	6
-	-	-	-	-	-

Раздел 3

Сведения о местоположении измененных (уточненных) границ объекта

1. Система координат -

2. Сведения о характерных точках границ объекта

Обозначение характерных точек границ	Существующие координаты, м		Измененные (уточненные) координаты, м		Метод определения координат характерной точки	Средняя квадратическая погрешность положения характерной точки (Mt), м	Описание обозначения точки на местности (при наличии)
	X	Y	X	Y			
1	2	3	4	5	6	7	8
-	-	-	-	-	-	-	

3. Сведения о характерных точках части (частей) границы объекта

Обозначение характерных точек части границы	Существующие координаты, м		Измененные (уточненные) координаты, м		Метод определения координат характерной точки	Средняя квадратическая погрешность положения характерной точки (Mt), м	Описание обозначения точки на местности (при наличии)
	X	Y	X	Y			
1	2	3	4	5	6	7	8
-	-	-	-	-	-	-	