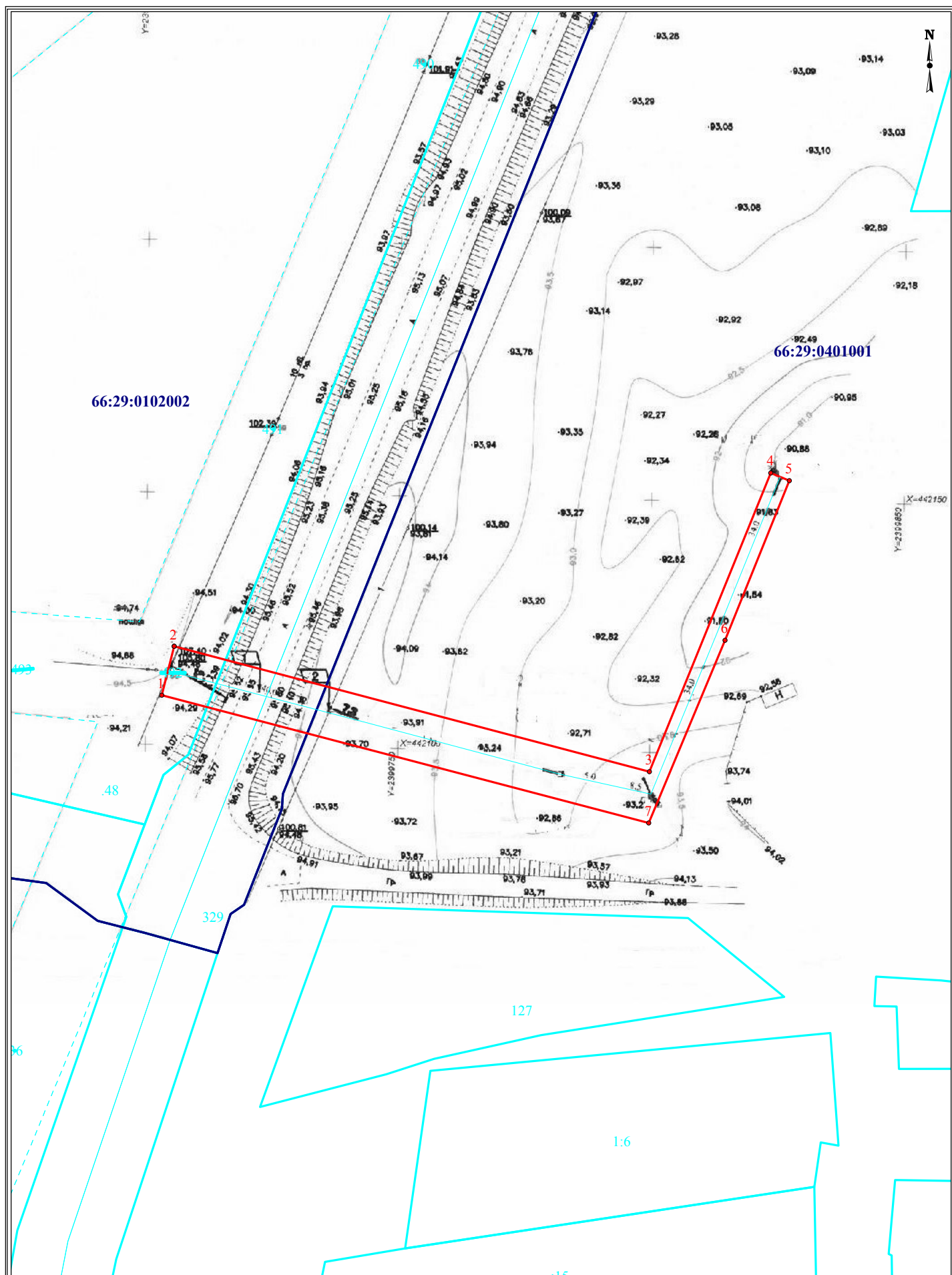


### Схема расположения границ публичного сервитута

Местоположение: Свердловская обл, Тугулымский район, с. Ивановка		
Цель установления публичного сервитута: размещение инженерного сооружения «ТП 10/0,4 кВ, ответвление от ВЛ-10 кВ "Ивановка", ВЛИ-0,4 кВ "Быт" (электроснабжение строящегося жилого дома с электроотоплением по адресу: Тугулымский район, с. Ивановка, ул. Мира, д. 58, Кравченко Игорь Анатольевич)»		
Номер кадастрового квартала: 66:29:0401001, 66:29:0102002		
Кадастровый номер земельного участка: 66:29:0102002:329 (входит в единое землепользование 66:29:0000000:101)– (205м <sup>2</sup> )		
Общая площадь публичного сервитута: 1252 м <sup>2</sup> (в том числе, площадь земель неразграниченной собственности составляет: 1047 м <sup>2</sup> )		
Система координат: МСК-66, зона 2		
Обозначение характерных точек границ	Координаты, м	
	X	Y
1	2	3
1	442119.56	2399705.79
2	442096.27	2399800.15
3	442155.80	2399823.72
4	442154.34	2399827.44
5	442122.50	2399814.93
6	442086.10	2399800.11
7	442109.84	2399703.41
1	442119.56	2399705.79



# Условные обозначения:

66:29:0401001

—

—

—

:150

-Надпись номера кадастрового квартала

-Границы кадастрового квартала

-Границы земельных участков, включенные в ГКН, отражающиеся в масштабе

-Граница публичного сервитута

-Надписи кадастрового номера земельного участка

Масштаб 1:1000