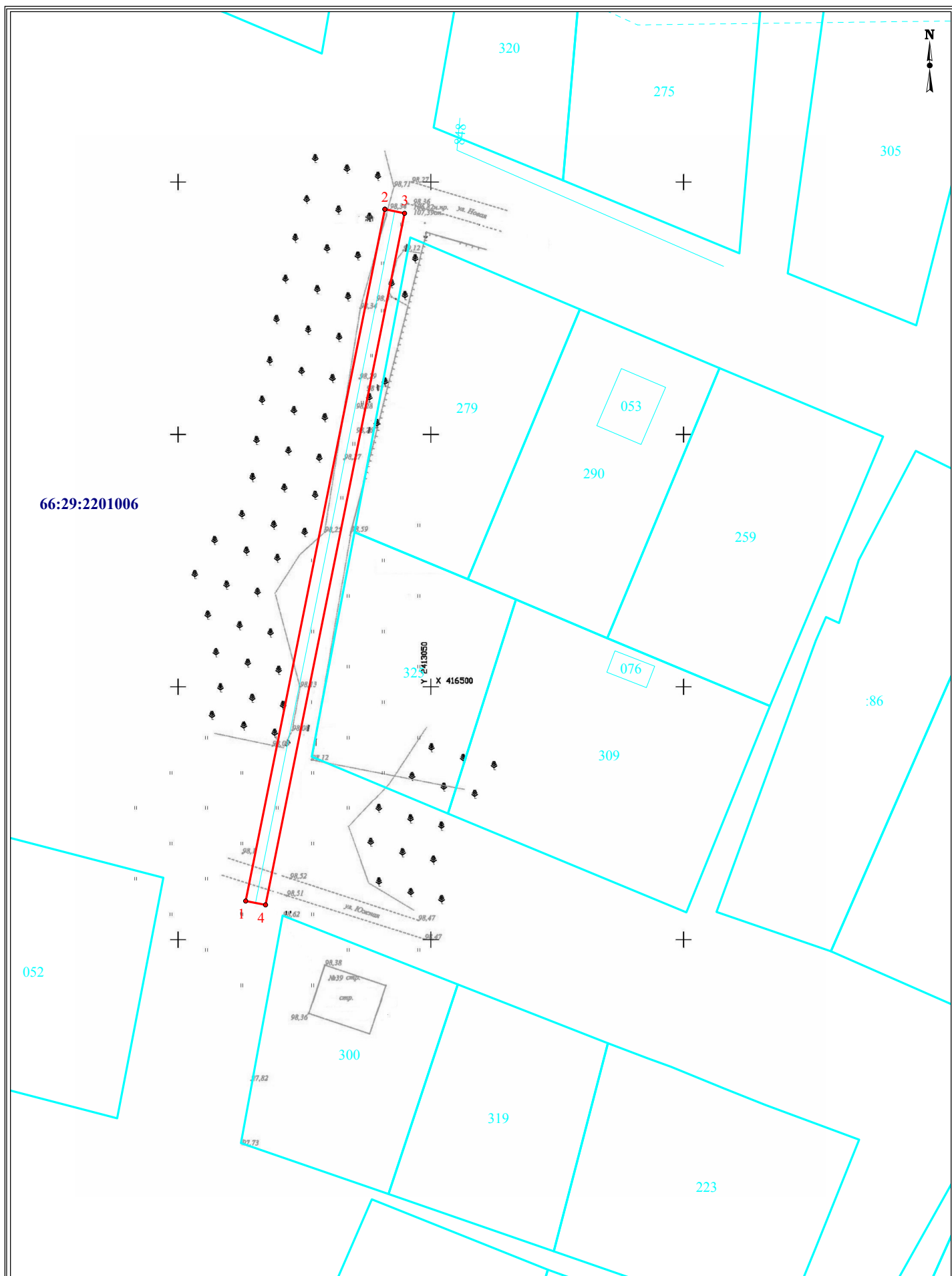


Схема расположения границ публичного сервитута

Местоположение: Свердловская обл, Тугулымский район, пгт. Тугулым, ул. Южная, 39		
Цель установления публичного сервитута: размещение инженерного сооружения «Реконструкция ВЛ-0,4 кВ «Быт» от ТП № 7636. Ответвление жилого дома с электроотоплением в р.п. Тугулым, ул. Южная, д. 39 Тугулымского района (Кудин Александр Геннадьевич)»		
Номер кадастрового квартала: 66:29:2201006		
Общая площадь публичного сервитута: 560 м ²		
Система координат: МСК-66, зона 2		
Обозначение характерных точек границ	Координаты, м	
	X	Y
1	2	3
1	416594.69	2413040.95
2	416593.91	2413044.87
3	416456.63	2413017.40
4	416457.41	2413013.48
1	416594.69	2413040.95



Условные обозначения:

Масштаб 1:1000

66:29:2201006

-Надпись номера кадастрового квартала

—

-Границы кадастрового квартала

—

-Границы земельных участков, включенные в ГКН, отражающиеся в масштабе

—

-Граница публичного сервитута

:150

-Надписи кадастрового номера земельного участка